

OGTS und ÜMI: Betreuungsangebote an Schulen (KA)

Berufsbegleitende Weiterbildung zur
„Pädagogischen Betreuungsfachkraft
im Offenen Ganztag und in der
Übermittagsbetreuung (KA)“

GRUNKURS

AUFBAUKURS



Kolping

Akademie
Köln

zertifiziert nach DIN EN ISO 9001 ff.

Pädagogische Betreuungsfachkraft (KA) GRUNKURS



Die Umwandlung von Schulen zu Offenen Ganztagschulen und ÜMIS stellt BetreuerInnen, ErzieherInnen und LehrerInnen vor neue Aufgaben und Herausforderungen. Um die pädagogischen Handlungskompetenzen der BetreuerInnen zu stärken und zu erweitern, bietet das Kolping Bildungswerk Köln in Kooperation mit dem Schulverwaltungsamt eine berufsbegleitende Weiterbildung zur Pädagogischen Betreuungsfachkraft an.

Zielgruppe:

BetreuerInnen im Primarbereich und Sekundärbereich I, die eine pädagogische Zusatzqualifikation für ihr neues Aufgabengebiet erwerben möchten.

Ziel der Weiterbildung:

Die TeilnehmerInnen werden angeleitet, das eigene pädagogische Handeln zu reflektieren. Sie lernen ein der jeweiligen Situation angemessenes pädagogisches Verhalten kennen und üben die praktische Umsetzung ein.

Methoden:

Prozessorientierte Kleingruppenarbeit, Kurzvorträge, moderierte Gruppendiskussionen, Arbeit an Fallbeispielen aus der Praxis.

Dokumentation:

Die Ergebnisse der Bausteine werden fortlaufend dokumentiert und den TeilnehmerInnen zur Verfügung gestellt.

Ablauf:

Jeder der folgenden Qualifizierungsbausteine umfasst 12 UStd. und findet jeweils am Wochenende statt (freitags von 17.00-20.00 Uhr und samstags von 9.30-16.30 Uhr).

Die Supervisionen finden immer an einem Wochentag statt: Gruppe 1 von 17.00-19.00 Uhr und Gruppe 2 von 19.15-21.15 Uhr.

Kosten:

€ 850,- gesamt bzw. 5 Raten von jeweils € 170,-

INHALTE



BAUSTEIN 1: „Die eigene Rolle wahrnehmen“:

- Meine Rolle als Betreuungsfachkraft im Offenen Ganzttag und der ÜMI
- Mein Verständnis von Leitung und geleitet werden, Erwartungen und Aufträge
- Wie leite ich mich und andere?

BAUSTEIN 2: „Mit Kindern reden“:

- Pädagogik des Zuhörens
- Sich Kindern verständlich machen – Möglichkeiten der Gesprächsführung
- Konfliktklärung – Umgang mit besonderen Problemen

BAUSTEIN 3: „Mit Kindern arbeiten“:

- Pädagogisch handeln: Werte und Leitbilder, Prinzipien, konkrete Vorgehensweisen
- Kindzentrierte Zugänge und Vorgehensweisen
- Einblick in unterschiedliche pädagogische Ansätze

BAUSTEIN 4: „Mit Eltern reden“:

- Zusammenarbeit mit den Familien: eine Erziehungspartnerschaft
- Umgang mit vielschichtigen Erwartungen der Eltern
- Gesprächstechniken für gute und erfolgreiche Elterngespräche

BAUSTEIN 5: „Zusammenarbeit im Team“:

- Gemeinschaftsbildung, gemeinsam auf dem Weg
- Umgang mit Konflikten in der Zusammenarbeit
- Wie führe ich schwierige Gespräche mit KollegenInnen?

Prozessbegleitung und Supervision:

Die prozessbegleitende Gruppensupervision umfasst vier Sitzungen zu je 2 Zeitstunden, in denen Fallbeispiele aus der Praxis bearbeitet und kollegial beraten werden können. Um eine intensive und individuelle Begleitung zu gewährleisten, wird der Kurs in zwei Kleingruppen mit je 10 TeilnehmerInnen geteilt. Die Supervisionen finden im geschützten, vertrauensvollen Rahmen statt und unterliegen der Schweigepflicht.

ANMELDUNG UND INFORMATION

Veranstaltungsort:

Kolping-Schulungszentrum
Deutz-Mülheimer-Str. 195b
51063 Köln

Kontakt

Kolping-Bildungswerk Diözesanverband Köln e.V.
Geschäftsbereich Erwachsenenbildung
Deutz-Mülheimer-Str. 195b
51063 Köln

Barbara Heikamp

Tel.: 0221 715 910 71
barbara.heikamp@kbw-koeln.org

Kerstin Schade

Tel.: 0221 715 910 70
kerstin.schade@kbw-koeln.org
www.kbw-koeln.org
www.kolpingakademie-koeln.org



ANMELDEFORMULAR

zur berufsbegleitenden Weiterbildung zur
Pädagogischen Betreuungsfachkraft (KA)

GRUNDKURS

Zur Person (bitte vollständig ausfüllen)

Nachname, Vorname:

Adresse:

Telefon:

Email:

Geburtsdatum

Zum beruflichen Hintergrund (bitte vollständig ausfüllen)

Berufsbezeichnung:

Päd. Arbeitserfahrung im Bereich:

Arbeitgeber:

Adresse:

Für Kolping MitarbeiterIn:
An welcher OGTS / ÜMI:

ANMELDEFORMULAR

zur berufsbegleitenden Weiterbildung zur
Pädagogischen Betreuungsfachkraft (KA)

GRUNKURS

Weiterbildungskosten: Die Kosten in Höhe von € 850,- bitte ich wie folgt zu verrechnen.

- Festangestellt beim Kolping Bildungswerk Diözesanverband Köln e.V. Geschäftsbereich Offener Ganzttag /Übermittagsbetreuung.
Die Kosten werden vom Geschäftsbereich übernommen. Wenn beim Kolping Bildungswerk Diözesanverband Köln e.V. tätig, an welcher OGTS /ÜMI:

- In 5 Monatsraten von jeweils € 170,-

- Auf Rechnung

(Adresse)

Die Kosten werden zum ersten Workshop Wochenende berechnet. Die Anmeldung ist verbindlich. Eine Stornierung des Kurses ist bis zu sechs Wochen vor Weiterbildungsbeginn kostenfrei und möglich. Danach wird bei einer Stornierung eine Pauschale von € 150,- berechnet. Bei Abbruch werden die Kosten nicht erstattet.

(Ort, Datum, Unterschrift)

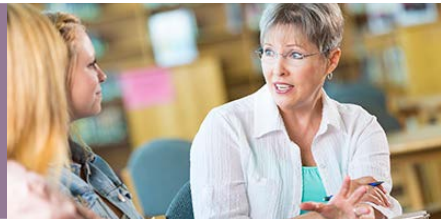
Wenn beim Kolping Bildungswerk Diözesanverband Köln e.V. tätig, bitte von der OGTS / ÜMI Leitung gegenzeichnen lassen.

- genehmigt

(Leitung OGTS / ÜMI: Name, Vorname)

(Unterschrift)

Pädagogische Betreuungsfachkraft AUFBAUKURS



Ziel dieses berufsbegleitenden Aufbaukurses ist es, bereits vorhandene pädagogische Kenntnisse zu erweitern und neue vertiefende Ansätze in der Pädagogik kennen zu lernen.

Zielgruppe:

BetreuerInnen mit pädagogischen Grundkenntnissen, die im Offenen Ganztage oder in der Übermittagsbetreuung arbeiten.

Ziel der Weiterbildung:

Die TeilnehmerInnen werden angeleitet, das eigene pädagogische Handeln zu reflektieren. Sie lernen ein der jeweiligen Situation angemessenes pädagogisches Verhalten kennen, und üben die praktische Umsetzung ein.

Methoden:

Prozessorientierte Kleingruppenarbeit, Kurzvorträge, moderierte Gruppendiskussionen, Arbeit an Fallbeispielen aus der Praxis.

Ablauf:

Jeder der drei Bausteine umfasst 12 UStd. und findet jeweils am Wochenende statt (freitags von 17.00-20.00 Uhr und samstags von 9.30-16.30 Uhr).

Kosten:

€ 550,- gesamt bzw. 2 Raten von jeweils € 275,-

INHALTE



BAUSTEIN 1: „Wenn Kinder aus dem Rahmen fallen – erfolgreiche Gesprächsführung mit Kindern, klar, konsequent und zugewandt“:

- Besondere Gesprächssituationen mit Kindern
- Achtsamer Umgang mit „schwierigen Kindern“
- Was uns „Störungen“ verraten wollen

BAUSTEIN 2: „Gute und wertschätzende Kommunikation mit Eltern, Lehrern und Kollegen“:

- Der Offene Ganzttag und ÜMI als komplexe Organisationsform: Kommunikationsstrukturen verstehen und nutzen
- Inklusion, vorurteilsbewusstes Handeln und Kommunizieren
- Sachgerechte Kritik und „Nein-Sagen“ ohne Verbindungsabbruch

BAUSTEIN 3: „Eigene Fähigkeiten, Werte und Ziele – wie bringe ich mich in meine Arbeit ein“:

- Meine Beziehung zu Kindern, Eltern und KollegenInnen aktiv gestalten
- Meine Kompetenzen und Potenziale zur Entfaltung bringen

ANMELDUNG UND INFORMATION

Veranstaltungsort:

Kolping-Schulungszentrum
Deutz-Mülheimer-Str. 195b
51063 Köln

Kontakt

Kolping-Bildungswerk Diözesanverband Köln e.V.
Geschäftsbereich Erwachsenenbildung
Deutz-Mülheimer-Str. 195b
51063 Köln

Barbara Heikamp

Tel.: 0221 715 910 71
barbara.heikamp@kbw-koeln.org

Kerstin Schade

Tel.: 0221 715 910 70
kerstin.schade@kbw-koeln.org
www.kbw-koeln.org
www.kolpingakademie-koeln.org

ANMELDEFORMULAR

zur berufsbegleitenden Weiterbildung zur
Pädagogischen Betreuungsfachkraft (KA)

AUFBAUKURS

Zur Person (bitte vollständig ausfüllen)

Nachname, Vorname:

Adresse:

Telefon:

Email:

Geburtsdatum

Zum beruflichen Hintergrund (bitte vollständig ausfüllen)

Berufsbezeichnung:

Päd. Arbeitserfahrung im Bereich:

Arbeitgeber:

Adresse:

Für Kolping MitarbeiterIn:
An welcher OGTS / ÜMI:

ANMELDEFORMULAR

zur berufsbegleitenden Weiterbildung zur
Pädagogischen Betreuungsfachkraft (KA)

AUFBAUKURS

Weiterbildungskosten: Die Kosten in Höhe von € 550,- bitte ich wie folgt zu verrechnen.

- Festangestellt beim Kolping Bildungswerk Diözesanverband Köln e.V. Geschäftsbereich Offener Ganzttag /Übermittagsbetreuung.
Die Kosten werden vom Geschäftsbereich übernommen. Wenn beim Kolping Bildungswerk Diözesanverband Köln e.V. tätig, an welcher OGTS /ÜMI:

- In 2 Monatsraten von jeweils € 275,-

- Auf Rechnung

(Adresse)

Die Kosten werden zum ersten Workshop Wochenende berechnet. Die Anmeldung ist verbindlich. Eine Stornierung des Kurses ist bis zu sechs Wochen vor Weiterbildungsbeginn kostenfrei und möglich. Danach wird bei einer Stornierung eine Pauschale von € 150,- berechnet. Bei Abbruch werden die Kosten nicht erstattet.

(Ort, Datum, Unterschrift)

Wenn beim Kolping Bildungswerk Diözesanverband Köln e.V. tätig, bitte von der OGTS / ÜMI Leitung gegenzeichnen lassen.

- genehmigt

(Leitung OGTS / ÜMI: Name, Vorname)

(Unterschrift)

Studienangebote der Kolping Akademie NRW Standort Köln

BWL und Management

Im Rahmen der betriebswirtschaftlichen Studiengänge erwerben die TeilnehmerInnen ein breites Managementwissen, um in ihren Einrichtungen und Institutionen Personal- und Budgetverantwortung wahrnehmen zu können.

Coaching

Ziel von Coachingprozessen ist es, mit Belastungen gesund umzugehen und das eigene Konfliktpotential zu erhöhen. Im Rahmen des Coachingprozesses haben die TeilnehmerInnen die Möglichkeit, in vertraulichen Beratungsgesprächen Themen aus dem beruflichen und persönlichen Umfeld zu bearbeiten. Ziel ist die Entwicklung neuer und praktikabler Handlungsalternativen.

Schnupper-Seminare

Ziel dieser Seminare ist es, InteressentInnen einen ersten Eindruck zum Thema berufsbegleitendes Studieren in der Kolping-Akademie NRW am Standort Köln zu geben.

Die **Kolping-Akademie NRW am Standort Köln** repräsentiert den Geschäftsbereich Erwachsenenbildung im Kolping-Bildungswerk DV Köln e. V., als ein staatlich anerkannter Träger der Fort- und Weiterbildung, zertifiziert nach DIN ISO EN 9001.

Sie richtet sich mit ihren berufsbegleitenden Studiengängen und Seminaren vornehmlich an die Berufsgruppen aus dem Bildungs-, Sozial- und Gesundheitswesen. Dabei konzentrieren sich die Qualifizierungen der Kolping-Akademie NRW am Standort

Köln mit ihren betriebswirt- und erziehungswissenschaftlichen Schwerpunkten sowie Managementinhalten auf die beruflichen Belange sowie die Fort- und Weiterbildungsinteressen dieser einzelnen Berufsgruppen und deren Handlungsfelder.

Ziel der Akademie ist es, die TeilnehmerInnen der einzelnen Studiengänge auf die Übernahme von Führungspositionen vorzubereiten und zur Erweiterung der persönlichen und fachlichen Kompetenz beizutragen.



Erziehungswesen

Kontinuierliche Weiterbildung und hohes Fachwissen entscheiden letztendlich über den beruflichen Erfolg. Mit den berufsbegleitenden Studiengängen im Erziehungswesen greifen wir Bildungsschwerpunkte auf der Grundlage des Weiterbildungsgesetzes auf und setzen somit den Bildungsauftrag um.

OGTS / ÜMI

Das Kolping-Bildungswerk bietet in Kooperation mit dem Schulverwaltungsamt zertifizierte Weiterbildungen für die MitarbeiterInnen in Offenen Ganztagschulen und in den Übermittagsbetreuungen an.

In- / Outhouse Schulungen und Seminare

Im Bereich der In- und Outhouseschulungen bietet die Kolping-Akademie NRW am Standort Köln viele unterschiedliche Themenfelder aus den Bereichen Erziehungswesen, BWL und Management an. In enger Absprache mit den Unternehmen und den Einrichtungen plant und organisiert die Kolping-Akademie NRW die Durchführung der Seminare gemäß der abgesprochenen Fortbildungsinhalte.

Pädagogische Betreuungsfachkraft (KA)

Die Dozentinnen:



Kerstin Viehmann

- Systemischer Elterncoach
- Systematische Kinder und Jugendtherapeutin
- NLP Trainerin
- Heilpädagogin
- Staatl. anerkannte Erzieherin



Cirsten Breuer

- Dipl. Sozialpädagogin
- Systemische Familienberaterin
- Systemische Kinder- und Jugendlichentherapeutin
- Systemischer Elterncoach (professionelle Präsenz und neue Autorität)



Elke Frey

- M.A. Angewandte Kulturwissenschaften
- Trainerin für Kommunikation und Persönlichkeitsentwicklung
- Systemischer Coach (DVNLP)
- NLP Master (DVNLP)
- Div. Zusatzqualifikationen



Renate Richter

- Dipl. Sozialarbeiterin (FH)
- Systemische Therapeutin/
Familietherapeutin (DGSG)
- Mediatorin
- Traumapädagogin/Traumazentrierte
Fachberaterin
- Yogalehrerin
- Übungsleiterin diverser Entspannungs-/
Stressbewältigungsverfahren
(z.B. PMR/AT/Meditation)

Information und Anmeldung:

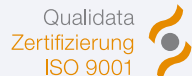
Kolping-Bildungswerk Diözesanverband Köln e.V.
Geschäftsbereich Erwachsenenbildung
Deutz-Mülheimer-Str. 195b
51063 Köln

Barbara Heikamp

Tel.: 0221 715 910 71
barbara.heikamp@kbw-koeln.org

Kerstin Schade

Tel.: 0221 715 910 70
kerstin.schade@kbw-koeln.org
www.kbw-koeln.org
www.kolpingakademie-koeln.org



**Akademie
Köln**

zertifiziert nach DIN EN ISO 9001 ff.